



Вход свободный
Адрес: Marina Gisich Gallery, наб.
реки Фонтанки, 121

12.02-2.03

ВЫСТАВКА «НА ВЫХОДНЫЕ В ХЕЛЬСИНКИ С БЛОКНОТОМ»

Каждую поездку в Хельсинки можно назвать маленьким путешествием, даже если оно длится всего один день. Сначала собираешься, продумываешь маршрут, а потом приезжаешь и перестраиваешь все планы. Вычеркиваешь из списка музеи и просто гуляешь по городу, всё потому, что не можешь оторваться от витрин с муми-троллями, часами рассматриваешь двери и зеркала с совками. В итоге обнаруживаешь себя с блокнотом в руках на можжевелевом острове среди больших лайнеров и красивых домов.

Наталья Лень – архитектор, художник, окончила факультет архитектуры Санкт-Петербургской Академии Художеств имени И. Е. Репина. Рисование считает способом медитации и исследует мир, путешествуя с блокнотом. Фиксирует в альбом архитектуру, городские пейзажи, текстуру моря, силуэты гор, холмов, узоры на небе, бесконечные горизонты, пересчитывает волны и ведет учёт звёзд. Учит португальский, чтобы лучше понимать океан в самой западной точке Европы, 4 месяца жила в Лиссабоне и 9 лет в Вильнюсе. В ноябре 2018 года состоялась ее первая персональная выставка – праздник «Чёрное. Море».

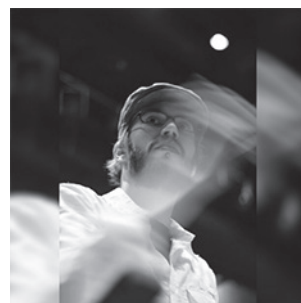
Открытие выставки – 12.02, 19:00 / В рамках открытия пройдёт лекция «Секреты Хельсинки», которую прочтёт гид-переводчик, этнокультуролог и опытный северный путешественник Елена Кесс. «Секреты Хельсинки» – это интерактивная лекция, в которой Елена обращается к традициям и инновациям в истории Финляндии, открывает тайны Хельсинки, делится малоизвестными фактами. Это история любви к городу и с городом, попытка понять основы

и ценности, интервью с интересными местными жителями и легенды из уст старожилков. Вход на лекцию и на выставку свободный.
Адрес: Библиотека Института Финляндии, Б. Конюшенная, 8, 1 эт.

16-17.02 (СБ/ВС)
13:00-16:00

ОТКРЫТЫЕ ВСТРЕЧИ «КНИГИ О СЛОЖНОМ. ЧИТАТЬ ИЛИ НЕ ЧИТАТЬ?»

В рамках открытых встреч в Петербурге встретятся эксперты и авторы современной детской литературы, чтобы поговорить о важном: о смерти, расизме, феминизме, телесности и инвалидности. Как обсуждать эти темы с детьми? Могут ли в этом помочь книги, и с какого возраста читать такую литературу? Как выбрать верную интонацию, и почему не нужно бояться говорить с детьми обо всем? На эти вопросы ответят писатели, иллюстраторы, а также переводчики, библиотекари и блогеры из Дании, Норвегии, Швеции, Финляндии и России.
Программа и регистрация: instfin.timepad.ru/event/899594
Адрес: Дом Финляндии, Б. Конюшенная, 8, 3 эт.



21-24.02

ФИНСКИЙ КОМПОЗИТОР САСУ ШИЛДТ В ПЕТЕРБУРГЕ

Dizzy Dutch Duck Community и

Голландский институт в Санкт-Петербурге при поддержке Института Финляндии представляют второй Голландский Сезон, гостем которого станет финский композитор и музыкант Сасу Шилдт.

Расписание выступлений:
23.02 — Nanna Ikonen & Sht Ensemble

Билеты: goo.gl/B7fyCk
Адрес: Новая сцена Александринского театра, наб. реки Фонтанки, 49А

24.02 — MC Kesken & Dizzy Big Band

Билеты: theatrumuseum.ru
Адрес: Музей театрального и музыкального искусства, площадь Островского, 6

27.02 (СР)
18:30

ЛЕКЦИЯ «АЛАНДЫ. ОСТРОВА МИРА И РАЗДОРА»

Лекция Алексея Вострова приурочена к выходу его одноименной книги, посвященной Аландским островам. Впервые на русском языке выходит столь подробное описание истории и культуры Аландских островов – особого региона, расположенного между финским и шведскими берегами. Его принадлежность несколько раз менялась: более шести столетий он был частью Шведского королевства, около столетия – Российской империи, а после 1917 года стал автономным регионом Финляндской республики. Прошлое архипелага описывается на фоне широкого балтийского исторического полотна и основывается на российских, финских и шведских источниках. Алексей Востров – преподаватель, эссеист, историк и литературовед. Автор книги «Шведский архипелаг Финляндии», а также ряда статей по истории и культуре Финляндии, Швеции. Вход свободный.
Адрес: Библиотека Института Финляндии, Большая Конюшенная, 8, 1-й эт.

Библиотека Института
Финляндии закрыта 23
февраля.

18.01-19.05

ФОТОВЫСТАВКА «МОМЕНТЫ ОТКРОВЕНИЯ»

Музей Эрарта представляет выставку знаменитого финно-американского фотографа Арно Рафаэля Минккинена «Моменты откровения». На протяжении последних сорока лет Арно Рафаэль Минккинен занимается преподаванием, кураторской работой и литературной деятельностью, но продолжает при этом создавать необыкновенные автопортреты. На экспозиции будет представлено 100 снимков, отражающих весь творческий путь фотографа.
Билеты: goo.gl/w9fw45
Адрес: Музей Эрарта, 29-я линия В.О., 2

9.02-31.03

ВЫСТАВКА ХУДОЖНИКА ЯРМО МЯКИЛЯ 'MIND- SCAPES'

На выставке MINDSCAPES будут представлены масштабные живописные полотна художника Ярмо Мякиля. Сюжеты этих работ основаны на сценах из жизни мальчиков-подростков, находящихся на пороге взросления. Автобиографичные по сути, эти картины «говорят» об универсальных вещах – добре и зле, гнетущем одиночестве и воскрешают воспоминания и эмоции, связанные с детством.

Институт Финляндии
Адрес: Б. Конюшенная, 8
Тел.: (812) 606-65-65
Vk: [instfinru](https://vk.com/instfinru) | Fb: [instfin](https://facebook.com/instfin) | Twitter @[instfin](https://twitter.com/instfin) |
instagram.com/instfin |
instfin.timepad.ru
Подробнее о мероприятиях:
instfin.ru

vain yhden päivän, sitä voi kutsua matkustamiseksi. Ensin valmistautuminen, reitin suunnittelu, viimein saapuminen perille ja lopulta kaikki suunnitelmat menevätkin uusiksi. Yliviivaat museota listalta ja keskitytkin kavelemaan pitkin kaupunkia vain siksi, ettet pystynyt liikkumaan pois muumein koristellun vitriinin luota. Käytät tunteja ovien ja pölyillä koristellujen erkkerien katselemiseen. Lopulta löydät itsesi muistikirja käsissä katkaiselta saarelta suuren ristellijöiden ja kauniiden talojen ympäröimänä.

Natalia Len on arkkitehti ja taiteilija, joka on opiskellut Pietarin taideakatemian arkkitehtuurin tiedekunnassa. Natalialle piirtäminen on meditatiivista. Hän tutkii maailmaa muistivihko käsissä matkustaen. Hän taltioi rakennusten arkkitehtuuria, kaupungin maisemia, meren liikehdintää, vuorien siluetteja, mäkiä, taivaan kuvioita ja loppumattomia horisontteja. Hän laskee aaltojen lukumäärää ja ihailee tähtien tuiketta. Len opiskeli portugalia ymmärtääkseen paremmin kaikkein läntisimmän Euroopan merta, asui neljä kuukautta Lissabonissa ja yhdeksän vuotta Vilnassa.

Näyttelyn avajaiset 12.2. klo 19. Avajaisien yhteydessä kuullaan luento "Helsingin salaisuudet".

Luennoitsijana Elena Kess – opas, kääntäjä, kulttuuritieteilijä ja totunut pohjoisen matkailija. Luennon aikana Elena perehdyttää kuulijoitaan suomalaisiin perinteisiin ja innovaatioihin, paljastaa Helsingin salaisuuksia sekä kertoo yllättäviä faktoja kaupungista. Tämä on luento rakkaudesta kaupunkiin, yritys ymmärtää sen ydinasiat ja arvot, vuoropuhelu paikallisten asukkaiden kanssa sekä kokoelma vanhemman väen suullisia legendoja. Näyttelyyn ja luenolle on maksuton sisäänpääsy. Osoite: Suomen Pietarin instituutin kirjasto, Bolshaja Konjushennaja ulitsa 8, 1. kerros

**16-17.02 (LA/SU)
13:00-16:00**

BOOKS ABOUT DIFFICULT THEMES. TO READ OR NOT TO READ?

On 16th and 17th February experts and writers of children books meet

in St. Petersburg to discuss important matters. Death, racism, feminism, physicality and disability. How to discuss these themes with children? Could books help, and how old should a child be to read them? How to maintain a reliable but conforming voice and why shouldn't we fear to raise any topic in front of children? Writers, illustrators, translators, librarians and bloggers from Denmark, Norway, Sweden, Finland and Russia will answer to these questions. Registration: instfin.timepad.ru/event/899594 Address: House of Finland, Bolshaya Konjushennaya ulitsa 8 (3rd floor)



21-24.02

SUOMALAINEN SÄVELTÄJÄ SASU SCHILDT PIETARISSA

Dizzy Dutch Duck Community sekä Alankomaiden Pietarin instituutti yhteistyössä Suomen Pietarin instituutin kanssa järjestävät toisen kerran Dutch Seasons -tapahtuman, jonka vieraksi saapuu suomalainen säveltäjä ja muusikko Sasu Schildt. Sasu Schildt on valmistunut Amsterdamin konservatoriosta. Ohjelma, joka kuullaan Pietarissa, on Sasun maisterityö. Sasun musiikki on kokeellista ja monia genrejä yhdistelevää. Hänen tuotantoonsa ovat vaikuttaneet mm. ERROM, Flying Lotus, J Dilla, Madlib, Tom Waits, Howling Wolf sekä Backstreet Boys. Schildt sekoittaa musiikissaan elektronista ja akustista soittoa; perinteinen huilu, klarinetti, saksofoni, torvi, pasuuna ja jousisoittimet yhdistyvät elektroniin instrumentteihin, joita soittavat Schildt yhdessä saksofonisti Nanna Ikonen kanssa.

Aikataulu:

23.2. Nanna Ikonen & Shit Ensemble
Liput: goo.gl/B7fyCk
Osoite: Aleksandriskiteatteri, Nab. reki Fontanki 49A
24.02. MC Kesken & Dizzy Big Band
Liput tulevat pian myyntiin osoitteessa theatremuseum.ru
Osoite: Teatteri- ja musiikkitaide museo, Ploštšad Ostrovskogo 6

**27.02 (KE)
18:30**

LUENTO "AHVENANMAA. RAUHAN JA RIIDAN SAARET."

Aleksei Vostrovin luento liittyy hänen pian julkaistavaan samannimiseen kirjaansa, joka käsittelee Ahvenanmaan saaria. Kirja on ensimmäistä kertaa venäjäksi julkaistava kattava kuvauks Ahvenanmaan historiasta ja kulttuurista – tuosta erikoisesta alueesta, joka sijaitsee Suomen ja Ruotsin välissä. Ahvenanmaan asema on muuttunut historian aikana: yli kuudensadan vuoden ajan alue kuului Ruotsille, mutta vuonna 1917 se siirtyi Suomen tasavaltaan kuuluvaksi itsehallinnolliseksi maakunnaksi. Vostrov kuvaa saaren historiaa osana laajempaa Itämeren historiaa ja käyttää tukena venäläisiä, suomalaisia ja ruotsalaisia lähteitä. Aleksei Vostrov on opettaja, esseisti, historioitsija ja kirjallisuustieteilijä. Hän on kirjoittanut aiemmin teoksen "Suomen ruotsalainen saaristo" (Švedski arhipelag Finlandii) sekä useita artikkeleita koskien Suomen, Ruotsin ja Karjalankannaksen historiaa sekä kulttuuria. Maksuton sisäänpääsy. Osoite: Suomen Pietarin instituutin kirjasto, Bolshaja Konjushennaja ulitsa 8, 1. kerros

Suomen Pietarin instituutin kirjasto on kiinni 23. helmikuuta.

Suomen Pietarin instituutti
Osoite: B. Konjushennaja 8, 3. krs.
Puh.: (812) 606-65-65
Vk: [instfnnru](https://www.instagram.com/instfnn) | [fb: instfnn](https://www.facebook.com/instfnn) | [Twitter @instfnn](https://twitter.com/instfnn) | [Instagram @instfnn](https://www.instagram.com/instfnn) | [instfnn.timepad.ru](https://www.timepad.ru) | [instfnn.ru](https://www.timepad.ru)

18.01-19.05

VALOKUVANÄYTTELY "MOMENTS OF REVELATION"

Erarta tuo Pietariin menestyneen suomalais-amerikkalaisen valokuvaajan Arno Rafael Minkkinen näyttelyn "Moments of Revelation". Neljän viime vuosikymmenen ajan Minkkinen on valokuvaajan ammatin lisäksi työskennellyt opettajana, kuraattorina ja kirjoittajana. Moments of Revelation koostuu yhteensä sadasta surrealistisesta, taiteilijan koko uran kattavasta valokuvasta. Lisätietoja: goo.gl/w9fw45

9.02-31.03

JARMO MÄKILÄN NÄYTTELY "MINDSCAPES"

Jarmo Mäkilän näyttely koostuu suurista näyttävistä maalausista. Osittain omaelämäkerralliset teokset käsittelevät universaaleja aiheita – hyvää ja pahaa, pusertavaa yksinäisyyttä sekä muistoja ja tunteita lapsuudesta, nuoren pojan elämästä matkalla aikuisuuteen. Maksuton sisäänpääsy. Osoite: Marina Gisich Gallery, Nab. reki Fontanki 121

12.02-2.03

VIIKONLOPUKSI HELSINKIIN -NÄYTTELY

Vaikka reissu Helsinkiin kestääsi